

SCHEDA TECNICA

TECHNICAL SHEET



Mostra Internazionale dell'Artigianato

sapere e fare dal 1931

82° edizione

21 aprile – 1 maggio 2018

Firenze Fortezza da Basso

ore 10.00 – 22.30*

*1 maggio chiusura ore 20.00

NORME GENERALI

1. Per stand di 20 mq. la dotazione degli arredi è doppia, calata elettrica a parte che rimane singola. Stesso criterio in caso di ulteriore aumento della superficie.
2. Gli arredi base vengono forniti gratuitamente solo se richiesti con la scheda di adesione al momento dell'iscrizione. Se richiesti durante i giorni di allestimento saranno invece a pagamento al costo di listino.
3. La metratura minima obbligatoria dello stand è 10 mq (5x2 metri). Sono previsti stand di 10 mq e multipli.
4. Uno stand di 20 mq può avere misure di 5x4 oppure 10x2. Per uno stand 10x2 è prevista una controventatura centrale.
5. In sede di allestimento ogni spostamento o montaggio/smontaggio di pannelli o arredi dello stand verrà addebitato a € 200,00/cad. + IVA.
6. È vietato rivestire le pareti in dotazione allo stand con altri materiali.
7. È vietato superare con i prodotti esposti i limiti della superficie espositiva assegnata e l'altezza dei pannelli che delimitano lo stand.
8. È vietato bucare con chiodi e viti, graffiare o danneggiare in alcun modo i pannelli in dotazione allo stand, pena addebito del danno in fattura.
9. È vietato prelevare arredi da altri stand. Nel caso venissero individuati, questi saranno fatturati al doppio del costo di listino.
10. È vietato modificare la struttura del proprio stand, rimuovere le pannellature, le controventature, staccare autonomamente faretti, coprire lo stand con coperture e celini.

GENERAL RULES

1. To stand of 20 sq.m. the endowment of the furniture is double, electric pendant part that remains one. Same criterion in case of further increase of the surface.
2. The basic furnishings are provided free only if required by the registration form. If required during the days of setting up will be on paying as pricelist.
3. Obligatory minimum length is 10 sq.m. (5x2 meters). Stand are of 10 sq.m. and multiples.
4. Stand of 20 square meters can measure 5x4 or 10x2. A 10x2 stand featuring a central bracing.
5. During the preparation of the stand, every displacement, assembly or disassembly of panels from the area assigned will be charged € 200,00/each.+vat.
6. It is not allowed to cover the walling panels with other materials.
7. It is forbidden to display products exceeding the stand area and/or the height of the panels.
8. It is forbidden to make holes either with nails or screws, to scratch or to damage in any other way the laquered panels.
9. It is forbidden to collect furniture from other stands. In the case were identified, these will be billed at double the price list.
10. It is forbidden to modify the structure of its own stand, remove the panels, bracing, detach spotlights, cover the stand with covers and ceilings.

PREALLESTIMENTO E ARREDO BASE

- Delimitazione con pannellatura (h 250)
- Feltro per pavimentazione
- Una calata elettrica con tre prese universali
- Due faretti alogeni da 300 w
- Grafica

BASIC EQUIPMENT AND FURNITURE

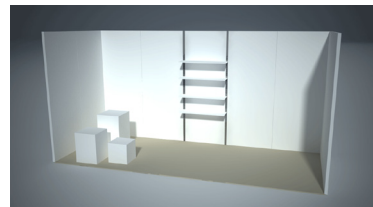
- Boundaries marked whit paneling (h 250)
- Felt
- 1 Electric pendant with three universal sockets
- Two 300 w halogen spotlights
- Graphics

TIPOLOGIA / Typology

10 mq e multipli | 10 smq and multiples of the same

- 1 scaffalatura | 1 display rack h 250x100x30
- 1 cubo | 1 cube h 40x40x40
- 2 parallelepipedi | 2 columns h 60x45x45-h 80x50x50

A

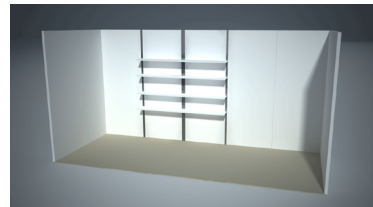


TIPOLOGIA / Typology

10 mq e multipli | 10 smq and multiples of the same

- 2 scaffalatura | 2 display racks h 250x100x30

B



TIPOLOGIA / Typology

10 mq e multipli | 10 smq and multiples of the same

- 1 tavolo | 1 table 120x70 cm
- 2 sedie | 2 chairs

C

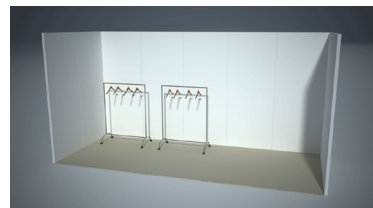


TIPOLOGIA / Typology

10 mq e multipli | 10 smq and multiples of the same

- 2 stender con grucce | 2 stenders with hangers

D



TIPOLOGIA / Typology

solo settore enogastronomico | only for food

10 mq e multipli | 10 smq and multiples of the same

- 1 scaffalatura | 1 display rack h 250x100x30
- 1 piano lavoro | 1 exhibiting table h 96x300x80

E



TIPOLOGIA / Typology

solo settore enogastronomico | only for food

10 mq e multipli | 10 smq and multiples of the same

- 1 piano lavoro | 1 exhibiting table h 96x300x80
- 2 sedie | 2 chairs

F

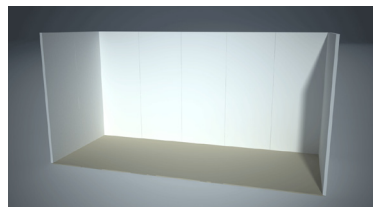


TIPOLOGIA / Typology

10 mq e multipli | 10 smq and multiples of the same

- senza arredi | without furnishings

G



SEGRETERIA ORGANIZZATIVA MOSTRA

Firenze Fiera spa

Tel. 0039-055 49721

fax. 0039-055 4972244

www.mostrartigianato.it

ARTIGIANATO DEL GUSTO

Costanza Magni

Tel. 0039-055 4972239

334 1446664

magni@firenzefiera.it

ARTIGIANATO ITALIANO

Maria Risi

tel. 0039-055 4972240

334 1447209

risi@firenzefiera.it

ARTIGIANATO ESTERO

BELLEZZA & BENESSERE

Simona Tosi

tel. 0039-055 4972241

334 1447270

tosi@firenzefiera.it

UFFICIO COMUNICAZIONE E WEB

Fiamma Domestici

tel. 0039-055 4972243

334 1446710

domestici@firenzefiera.it

Barbara Del Bene

tel. 0039-055 4973540

334 1447243

delbene@firenzefiera.it

UFFICIO TECNICO

Marco Ulivi

tel. 0039-055 4972222

334 6170958

ulivi@firenzefiera.it

Stefano Baccianti

tel. 0039-055 4972977

334 6170976

baccianti@firenzefiera.it

Monica Bini

tel. 0039-055 4972204

334 1446660

bini@firenzefiera.it

UFFICIO AMMINISTRATIVO

Anna Bacci

tel. 0039-055 4973266

bacci@firenzefiera.it

Marina Barbieri

tel. 0039-055 4973241

barbieri@firenzefiera.it

Sonia Vinci

tel. 0039-055 4973255

vinci@firenzefiera.it

Luigina Cossu

tel. 0039-055 4973268

cossu@firenzefiera.it